

PRINZ Anlagen- und Gerätebau Rohrpost - Lufttechnik - zentrale Sauganlagen

G.Prinz Dipl. Ing. (FH) Am Kühwasen 4 PF:275 D-91443 Scheinfeld
Tel: 09162/1846 Fax: 09162/6925 D2: 0172/8423252 eMail: G.Prinz@t-online.de



 **PUZER**
ZENTRALSTAUBSAUGER

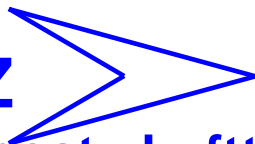


EINE INVESTITION IN DIE REINHEIT



0e

PRINZ



Anlagen- und Gerätebau

Rohrpost - Lufttechnik - zentrale Sauganlagen

G.Prinz Dipl. Ing. (FH) Am Kühwasen 4 PF:275 D-91443 Scheinfeld

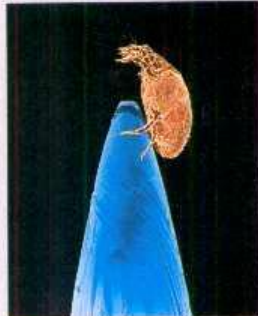
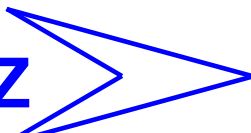
Tel: 09162/1846 Fax: 09162/6925 D2: 0172/8423252 eMail: G.Prinz@t-online.de



Und das Saugen geht weiter...

Ein gesunderes Heim

Wir verbringen täglich beinahe 90% unserer Zeit in Innenräumen entweder zu Hause, bei der Arbeit oder bei den Freizeitaktivitäten. Seitdem man festgestellt hat, dass die Qualität der Luft eine große Rolle für Gesundheit und Leistungsfähigkeit der Mitarbeiter spielt, achtet man bei den verschiedenen Arbeitsplätzen schon länger auf die Qualität der Raumluft. Weit weniger Beachtung wurde jedoch der Qualität der Heimpluft geschenkt, wenn man das Problem der sog. Schimmelhäuser außer Acht lässt. Dennoch wurde in Untersuchungen festgestellt, dass die Luftqualität innerhalb eines normalen Heims genauso schlecht sein kann wie die Luft in einer größeren Stadt. Als Gründe für die Verschlechterung der Innenluft gelten u.a. die bessere Isolierung der Häuser, die Zentralheizung und die geringere Lüftung. Der **Puzer** Zentralstaubsauger bietet eine gute Möglichkeit, die Qualität der Luft in Ihrem Heim zu verbessern und zugleich eine angenehmere und gesündere Umgebung zu schaffen.



Eine Staubmilbe an der Spitze einer Stopfnadel. Das Bild ist eine etwa 200-fache Vergrößerung.

MIT WEM VERBRINGEN SIE IHRE NÄCHTE?

Der Mensch verbringt durchschnittlich ein Drittel seines Lebens im Schlaf. Die meisten von uns schlafen im eigenen Bett. Bett und Bettwäsche sind aber auch für Staubmilben eine angenehme Umgebung. In einem einzigen Bett können sich bis zu ca. 10.000 Staubmilben befinden. Eine Staubmilbe ist ein mikroskopisch kleines vierbeiniges Tierchen, das sich von den Hautschuppen des Menschen und von anderen Staubpartikeln in der Raumluft ernährt. Die Staubmilbe fühlt sich besonders wohl in Bettwäsche, Teppichen, Vorhängen und anderen Haustextilien, da sie leicht ihre Nahrung aus den dort haftenden Staubpartikeln gewinnen kann. Die Staubmilbe ist für einen gesunden Mensch nicht gefährlich. Sie sticht nicht, beißt nicht und verbreitet auch keine Krankheiten. Das Protein in den Ausscheidungen einer Staubmilbe verursacht jedoch bei tausenden überempfindlichen Menschen allergische Reaktionen und ist auch die bedeutendste Ursache für eine Stauballergie. Im Laufe der Jahre kann sie auch zum Ausbrechen von Asthma führen. Asthmatische Symptome und Schnupfen sind die häufigsten Probleme, die Staubmilben beim Mensch verursachen. Staubmilben und ihre Ausscheidungen sind so klein, dass sie Standardfilter und Staubbeutel eines normalen Staubsaugers leicht durchlaufen können und so zurück in die Raumluft gelangen, wo sie sich dann um so besser vermehren können. Da bei dem Zentralstaubsauger die aufgesaugte Luft direkt nach draußen geleitet wird, kann die Menge der Staubmilben effektiv vermindert werden. Gegen die Staubmilben kann man auch wirken, indem man Haustextilien bei Frosttemperaturen oder in der Sonne lüftet bzw. bei genügend heißen Temperaturen wäscht.

Raus mit dem Staub

Zusätzlich zum gewöhnlichen Hausstaub, Sand und Kehricht befindet sich in der Heimpluft auch noch der sog. Mikrostaub. Die Partikel dieses Mikrostaubs sind so klein, dass sie mühelos durch den Filter eines normalen Stausaugers passen und so mit der ausgeblasenen Luft des Saugers zurück in die Raumluft gelangen. So kann es passieren, dass ein normaler Staubsauger durch Wirbelung des Mikrostaubs die Raumluft sogar verschlechtern kann, ohne dabei jedoch die Staubmenge merklich zu verringern.

Die ausgeblasene Luft des **Puzer** Zentralstaubsaugers und damit auch der Mikrostaub werden durch das Ausrohr direkt in die Außenluft geleitet. Somit entfernt der Zentralstaubsauger nicht nur Schmutz und Staub, sondern reinigt zugleich die Innenluft Ihres Heimes.



Der Schlauch wird in die Saugdose gesteckt und das Saugen kann beginnen.

Und das Saugen geht weiter...



PRINZ



Anlagen- und Gerätebau

Rohrpost - Lufttechnik - zentrale Sauganlagen

G.Prinz Dipl. Ing. (FH) Am Kühwasen 4 PF:275 D-91443 Scheinfeld

Tel: 09162/1846 Fax: 09162/6925 D2: 0172/8423252 eMail: G.Prinz@t-online.de

Leise und mühelos

Motor und Staubbehälter des **Puzer** Zentralstaubsaugers befinden sich in einer Zentraleinheit, die an einer beliebigen Stelle in Ihrem Heim untergebracht werden kann. Mit einer Höhe von 60 cm und einer Breite von nur 35 cm passt diese Zentraleinheit mühelos z.B. in eine Schrank- oder Kellerecke. Und weil der Motor des Staubsaugers sich in dieser Zentraleinheit befindet, ist das Säugen wesentlich geräuschärmer als mit einem herkömmlichen Staubsauger. Beim Normalgebrauch muss der Staubbehälter nur 3-6 mal im Jahr entleert werden. Die Hängeeinrichtung für den Schlauch kann dort platziert sein, wo der Sauger am häufigsten gebraucht wird.



Die Zentraleinheit lässt sich leicht z.B. im Hauswirtschaftsraum montieren.

Und das Säugen geht weiter...



PRINZ



Anlagen- und Gerätebau

Rohrpost - Lufttechnik - zentrale Sauganlagen

G.Prinz Dipl. Ing. (FH) Am Kühwasen 4 PF:275 D-91443 Scheinfeld

Tel: 09162/1846 Fax: 09162/6925 D2: 0172/8423252 eMail: G.Prinz@t-online.de

Puzer ist wirtschaftlich und stabil

Der **Puzer** Zentralstaubsauger ist eine gute Investition für Ihre Wohnung. Zusätzlich ist er noch wirtschaftlich und stabil. Im Allgemeinen ist der Staubsauger das Elektrogerät im Haushalt, das am häufigsten erneuert werden muss. Allein in Finnland enden jährlich ca. 200.000 konventionelle Staubsauger auf der Mülldeponie. Die Lebensdauer eines Zentralstaubsaugers kann jedoch zehn oder sogar zwanzig Jahre betragen. Auch danach muss im allgemeinen nur der Motor ausgetauscht werden und der alte Motor kann dann beim Metallrecycling abgegeben werden. **Puzer** ist ein Qualitätsprodukt aus Finnland und auf die Zentraleinheit gewähren wir Ihnen eine Garantie von 5 Jahren. Der Zentralstaubsauger macht Ihr Heim behaglicher und erhöht zugleich dessen Wiederverkaufswert.



Der Motor des Puzer Zentralstaubsaugers hat einen Schutz gegen Überhitzung.

Schnell und effektiv

Der **Puzer** Zentralstaubsauger ist leicht, schnell, leistungsstark und praktisch zu handhaben. Der 8 Meter lange Schlauch des Saugers reicht für eine Raumgröße von bis zu 100 qm. Zusätzlich sind auch 10m und 12m lange Schläuche erhältlich. Auch in einem größeren Haus benötigt man für den Anschluss der Schläuche nur ein paar Saugdosen, die in Aussehen und Größe einem normalen Lichtschalter ähneln. Beim Saugen brauchen Sie den Staubsauger nicht mehr hinter sich her zu ziehen oder die Treppe hinauf zu tragen. Der Zentralstaubsauger wird auch nicht Ihre Möbel, Türrahmen oder das Parkett beschädigen. Außerdem lassen sich damit die höher liegenden Plätze wie z.B. Schrankauflagen und Raumdecken ganz problemlos reinigen.



Die Saugdose sieht elegant und unauffällig aus.

Für den Puzer Zentralstaubsauger sind unterschiedliche Saugausätze erhältlich.



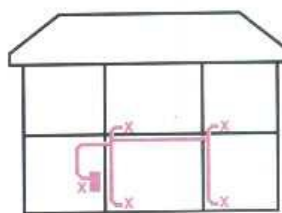
Und das Saugen geht weiter...



Und das Saugen geht weiter...

Leicht zu montieren

Der **Puzer** Zentralstaubsauger eignet sich für alle Häuser. Er ist leicht zu montieren sowohl in einem neuen als auch in einem älterem Haus. Die Zentralröhren sind in ein paar Stunden in die Wände Ihres Hauses einmontiert, ohne dass dabei die Wohnqualität beeinträchtigt würde. Mit Hilfe der Montageanleitung sind Sie sogar selber in der Lage, diese Arbeit problemlos und schnell zu erledigen. Die Packungsgröße des Montagezubehörs richtet sich nach der Größe der jeweiligen Wohnung. Der **Puzer** Zentralstaubsauger ist in drei verschiedenen Größen erhältlich. Anhand des Grundrisses Ihres Hauses sind wir in der Lage, Ihnen eine passende Lösung zu empfehlen. Wenden Sie sich an uns. Wir freuen uns darauf, Sie zu beraten!



Montagezubehör



Saugzubehör

Technische daten

	Puzer original	Puzer Super	V3000
die Bedienungs spannung min-max V~50Hz	210-244	210-244	210-244
Motor-Leistung max W*	1660	1680	1625
Saugeffekt max W*	557	623	517
Statisches vacuum max kPa*	27	25	31
Luftvolumen max m ³ /h	206	247	170
Geräuschpegel dB(A)	67-78	67-78	64-74
Hohe cm	60	60	60
Breite/ Tiefe cm	35/40	35/40	35/40
Schalter in der dose	A	A	A
Betätigungsschalter im griff	A	A	A
Saugdose in der zentraleinheit	A	A	A
Höchstabstand der zentraleinheit Von der entferntesten saugdose m	35	35	50

A = Alternative

Inhalt der rohrpackungen

	PS 1	PS 2 S	PS 3 S
Saugdose	1	2	3
42mm staubstahl 1,2m	5	15	20
Y-stück	1	1	2
Winkelstück 45°	3	5	6
Winkelstück 90°	2	2	2
Winkelstück 90° seicht	1	4	5
Rohrbefestigung	3	8	12
Doppel muffe	5	12	16
24V stromkabel m	10	20	30
Rohrdichtung	19	41	54
Montageanweisung	1	1	1
Wandhalterung	-	1	1

Wir behalten uns das recht auf änderungen ohne vorherige ankündigungen vor.

Die Oiva-Modelle haben auch direkt an der Zentraleinheit eine Saugdöse, an die der Schlauch angeschlossen werden kann.

PRINZ Anlagen- und Gerätebau

Rohrpost - Lufttechnik - zentrale Sauganlagen

G.Prinz Dipl. Ing. (FH) Am Kühwasen 4 PF:275 D-91443 Scheinfeld
 Tel: 09162/1846 Fax: 09162/6925 D2: 0172/8423252 eMail: G.Prinz@t-online.de



Mit dem Vorsortierer können Sie sogar Asche aus dem Kamin saugen.




Zubehör

Zum Puzer Zentralstaubsauger gehören praktische Zubehörteile, die Ihnen das Säubern erleichtern.



Den Kehrriech können Sie auch direkt in die Kehrriechdose legen.

Und das Saugen geht weiter...

<p>Mit dem Ascheabscheider können Sie Asche aus dem Kamin saugen bzw. den Kehrriech und den Abfall in der Werkstatt und bei Renovierungsarbeiten beseitigen.</p>	
<p>Der Vorfilter erleichtert die Reinigung des Filters in der Zentraleinheit. Beim Leeren des Staubbehälters muss der Filter nicht abgenommen werden. Man tauscht lediglich den darauf liegenden Einwegfilter aus.</p>	
<p>Die Sockeleinkehrdüse ist sehr praktisch an Orten, an denen täglich viel Kehrriech entsteht. Sie können beispielsweise die Brotkrümel einfach vom Fußboden in diese Düse fegen. Von dort werden sie durch die Röhren in die Zentraleinheit gesaugt. So brauchen Sie nicht jedes Mal den Sauger zur Hilfe zu holen.</p>	

PRINZ Anlagen- und Gerätebau Rohrpost - Lufttechnik - zentrale Sauganlagen

G.Prinz Dipl. Ing. (FH) Am Kühwasen 4 PF:275 D-91443 Scheinfeld
Tel: 09162/1846 Fax: 09162/6925 D2: 0172/8423252 eMail: G.Prinz@t-online.de



...bis zum letzten Staubpartikel.



 **PUZER**
ZENTRALSTAUBSAUGER